

- TERMOMODERNIZACJA BUDYNKU:**
- mechaniczne oczyszczenie oraz zmycie podłoża
 - gruntowanie impregnatem grzybobójczym
 - zaprawa klejąca o podwyższonej paroprzepuszczalności oraz przyczepności
 - styropian EPS 70-034 $\lambda = 0,034 \text{ W/m}^2$ - 10 cm
 - mocowanie także kołkami (min. 5 kołków na m², zaś przy narożnikach budynku 8 kołków /m²)
 - siatka z włókna szklanego zatopiona w zaprawie klejowej , klej o zwiększonej wodoodporności-3mm
 - preparat gruntujący hydrofobizujący
 - zaprawa z cienkowarstwowego tynku akrylowego strukturalnego barwionego w masie (ziarnistość $\square 2 \text{ mm}$), w obrębie cokołu tynk żywiczny , zawartości substancji stałych min. 80%
 - cokół oraz przyziemie -xps-8cm

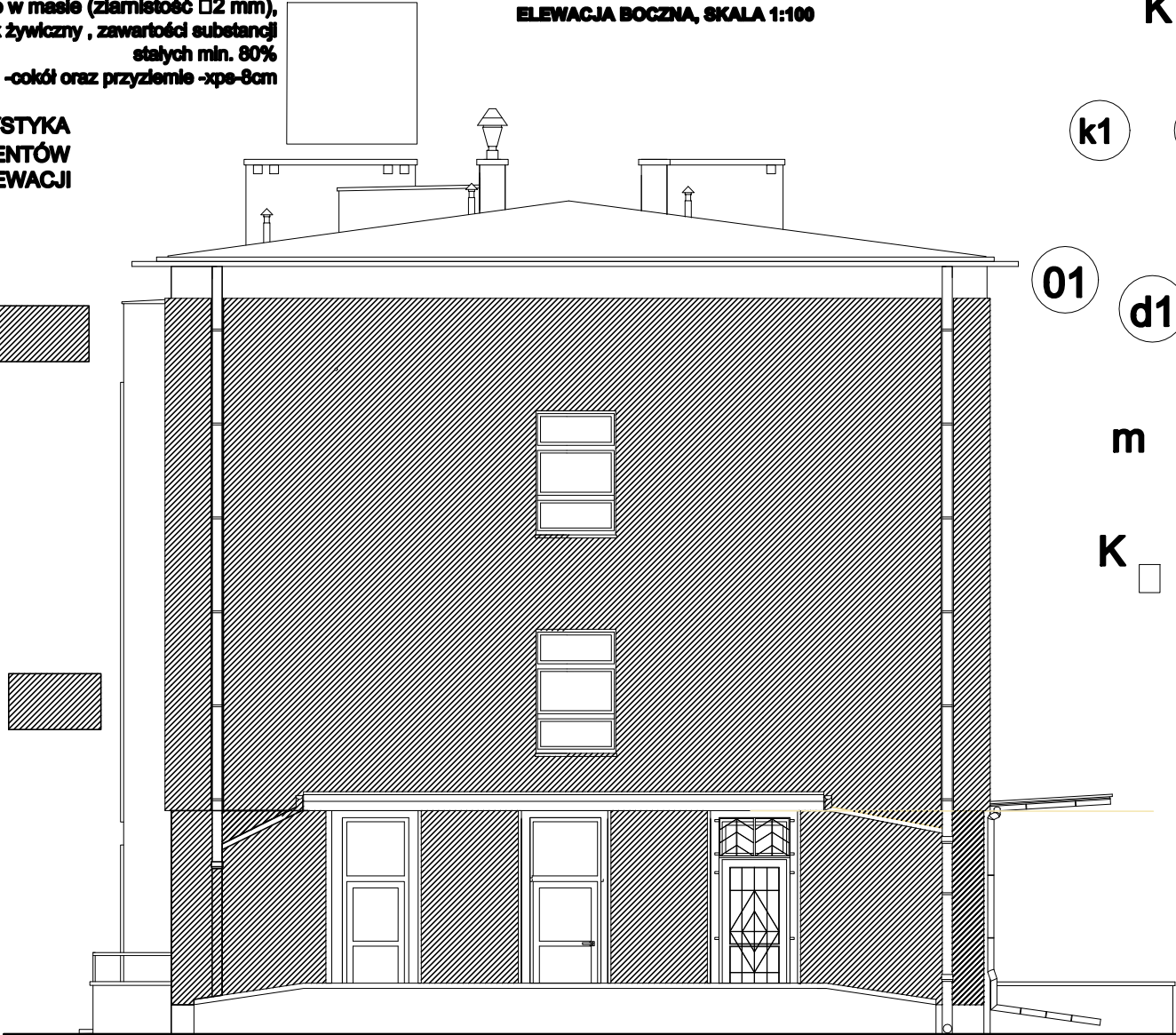
**KOLORYSTYKA
OCIEPLONYCH ELEMENTÓW
ELEWACJI**

Hydrofobowy cienkowarstwowo tynk akrylowy barwiony w masie. Odporny na warunki atmosferyczne, wytrzymały mechanicznie, o właściwościach antygrzybiczych , kładziony w technologii lekkiej-mokrej. Ziarnistość 2,00 mm
KOLOR WG PALETY KOLORÓW TIKURRILA RAL 7038

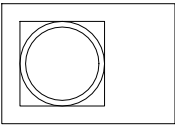
Tynk żywiczny o wielkości ziarna 2mm, zawartości substancji stałych min. 80%
Kolor S 3036 Sempre Impression (cokół, przyziemie)TYNKOWA WYPRAWA AKRYLOWA KOLOR WG PALETY KOLORÓW TIKURRILA RAL 7038

UWAGA: DOKŁADNA KOLORYSTYKA DOBIERANA ZOSTANIE PO WYBORZE WYKONAWCY W OBECNOŚCI PRZEDSTAWICIELA MIEJSKIEGO KONSERWATORA ZABYTKÓW

ELEWACJA BOCZNA, SKALA 1:100



LEGENDA:



W DEMONTAŻ I MONTAŻ KLIMATYZATORÓW

PRZEWIDZIANO DEMONTAŻ I PONOWY MONTAŻ WSZYSTKICH KRAT NA POZIOMIE PARTERU

L WYMIANA OŚWIETLENIA ZEWNĘTRZNEGO-DEMONTAŻ I PONOWNY MONTAŻ WEDŁUG PROJEKTU ELEKTRYKI

K DEMONTAŻ I PONOWNY MONTAŻ KAMER

k1 k2 RENOWACJA KRAT OKIENNYCH WG ZESTAWIENIA KRAT

01 d1 STOLARKA DO WYMIANY WEDŁUG ZESTAWIENIA STOLARKI

m PIASKOWANIE I MALOWANIE ISTIEJĄCEJ BALUSTRADY/POCHWYTU
PRZEWIDZIANO DEMONTAŻ I PONOWY MONTAŻ WSZYSTKICH KRAT OKIENNYCH DETALE ZAŁĄCZONE DO OPRACOWANIA

K WYMIANA KRATKI WENTYLACYJNEJ
KRATKA STAŁOWA MALOWANA PROSZKOWO-KOLOR RAL 9006

- TERMOMODERNIZACJA BUDYNKU:**
- mechaniczne oczyszczenie oraz zmycie podłoża
 - gruntowanie impregnatem grzybobójczym
 - zaprawa klejąca o podwyższonej paroprzepuszczalności oraz przyczepności
 - styropian EPS 70-040 $\lambda = 0,040 \text{ W/m}^2$ - 17 cm
 - mocowanie także kołkami (min. 5 kołków na m², zaś przy narożnikach budynku 8 kołków /m²)
 - siatka z włókna szklanego zatopiona w zaprawie klejowej , klej o zwiększonej wodoodporności-3mm
 - preparat gruntujący hydrofobizujący
 - zaprawa z cienkowarstwowego tynku akrylowego strukturalnego barwionego w masie (ziarnistość $\square 2 \text{ mm}$), w obrębie cokołu tynk żywiczny , zawartości substancji stałych min. 80%
 - COKÓŁ I SZACHTY Z TYŁU BUDYNKU-XPS -10cm**

BARBARA FILIPOWSKA S.V.F.K STUDIO, UL. ROZRYWKA 20/12 31-419 KRAKÓW						<div>B.V. F.K STUDIO</div>	
Inwestor	Zarząd Budynków Komunalnych w Krakowie, ul. Bolesława Czerwieńskiego 16, 31-319, Kraków						
Obiekt i adres	Przychodnia zdrowia, Os. Uroczyska 2 Kraków, działka nr 142, obr. ew. 88, jedn. ew. Nowa Huta						
Temat	Projekt termomodernizacji budynku przychodni zdrowia przy Os. Uroczym 2 obejmujący: ocieplenie elewacji, wymianę okien i drzwi zewnętrznych, instalacji oo oraz odgromowej					Branża	ARCHITEKTURA
Treść rysunku	PROJEKT, ELEWACJA BOCZNA 2		Nr uprawnień	Podpis	Data	01.2016	
Autor opracowania	mgr inż. arch Barbara Filipowska		MP01A/21/2011		Skala	1:100	
					Nr Rys.	06	